

**INVERTER TEHNOLOGIJA, MIKROPROCESORSKI UPRAVLJANA JEDINICA ZA ZAVARIVANJE SA TIPKOVNICOM I DIGITALNIM ZASLONOM. VIŠENAMJENSKA OPREMA, RADIĆE NA NAPAJANJU 16A-230V I ZA INTENZIVNU UPOTREBU.**

## MMA

Sa svojim visokim ciklusom rada i revolucionarnom dinamikom luka, zavarit će bilo koju vrstu elektrode ( $\varnothing 1,6$  à 5 mm): čelik, nehrđajući čelik, lijevano željezo, rutil ili baza.

Ovaj proizvod osigurava stabilan luk s konstantnim intenzitetom i ima sljedeću tehnologiju.

## ✓ Protiv lijepljenja

✓ **Podesivi Hot Start:** Olakšava izradu luka s bilo kojom vrstom metala (Low Hot Start: za tanke metalne limove – visoki Hot Start za metale koje je teško zavariti, poput prljavih ili oksidiranih limova)

✓ **Sila luka:** Za bolje prodiranje i sprječavanje lijepljenja.

## TIG PODIZANJE

Opremljen TIG plamenikom s ventilom (opcija), ovaj vam stroj osigurava imaju glatku liniju zavarivanja.

## ✓ TIG podizanje:

Luk se stvara dodirivanjem metala volfram elektrodom - izbjegavajući uključke volframa i radioelektrične smetnje.

## ✓ Automatsko otpuštanje luka:

Ova inovativna funkcija omogućuje operateru da završi zavarivanje bez stvaranje kratera. Vrijeme je podesivo, a funkcija se aktivira pomoću a kretanje baklje.



Proizvod se isporučuje u koferu s priborom:

- Stezaljka za uzemljenje (1,6m/Ø 16mm<sup>2</sup>)

- Držać elektroda (2m/Ø 16mm<sup>2</sup>)

**OPCIJA** (ref 087583):

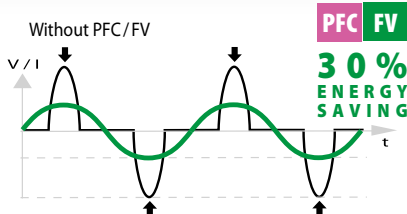
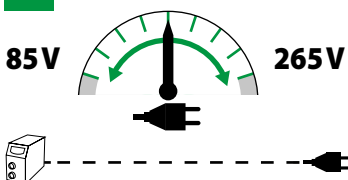
TIG PLAMENIK

- Duljina: 4 m

- Konektor 10/25 mm<sup>2</sup>




## U SVAKOJ SITUACIJI

Ova jedinica je prikladna za rad u bilo kojoj situaciji (produžni kabel za rad na licu mjesta ili korištenje na generatorima) s 2 tehničke značajke za upravljanje strujom:

**PFC** POWER FACTOR CORRECTION**FV** FLEXIBLE VOLTAGE

GYSMI E200 FV ima snažan integrirani PFC i karakterizira FLEKSIBILNI NAPON (85-265V).

GYSMI E200 FV funkcionirat će standardno 230V-16A / 110V- 20A, čak i tijekom intenzivne uporabe s dugim produžnim vodovima (100m).

| 50/60hz  | -AM- | I <sub>2</sub> |     |  |     |       |       |     |     | EN60974-1 (40°C)     |                         | U <sub>0</sub> |  | cm/kg              | <br>Protected & Compatible<br>POWER GENERATOR<br>(+/- 15%) |
|----------|------|----------------|-----|---|-----|-------|-------|-----|-----|----------------------|-------------------------|----------------|---|--------------------|---|
|          |      | TIG            | MMA | Ø 1.6   | Ø 2 | Ø 2.5 | Ø 3.2 | Ø 4 | Ø 5 | I <sub>A</sub> (60%) | X% (I <sub>2</sub> max) |                |   |                    |   |
| 230 V 1~ | 16 A | 10-200 A       |     | 62  | 50  | 47    | 45    | 35  | 24  | 120 A                | 20%                     | 96 V           | 10/25   | 24.5 x 14 x 22 / 6 | 10 kVA  |
| 110 V 1~ | 20 A | 10-130 A       |     |   |     |       |       |     |     | 95 A                 | 39%                     |                |   |                    |   |